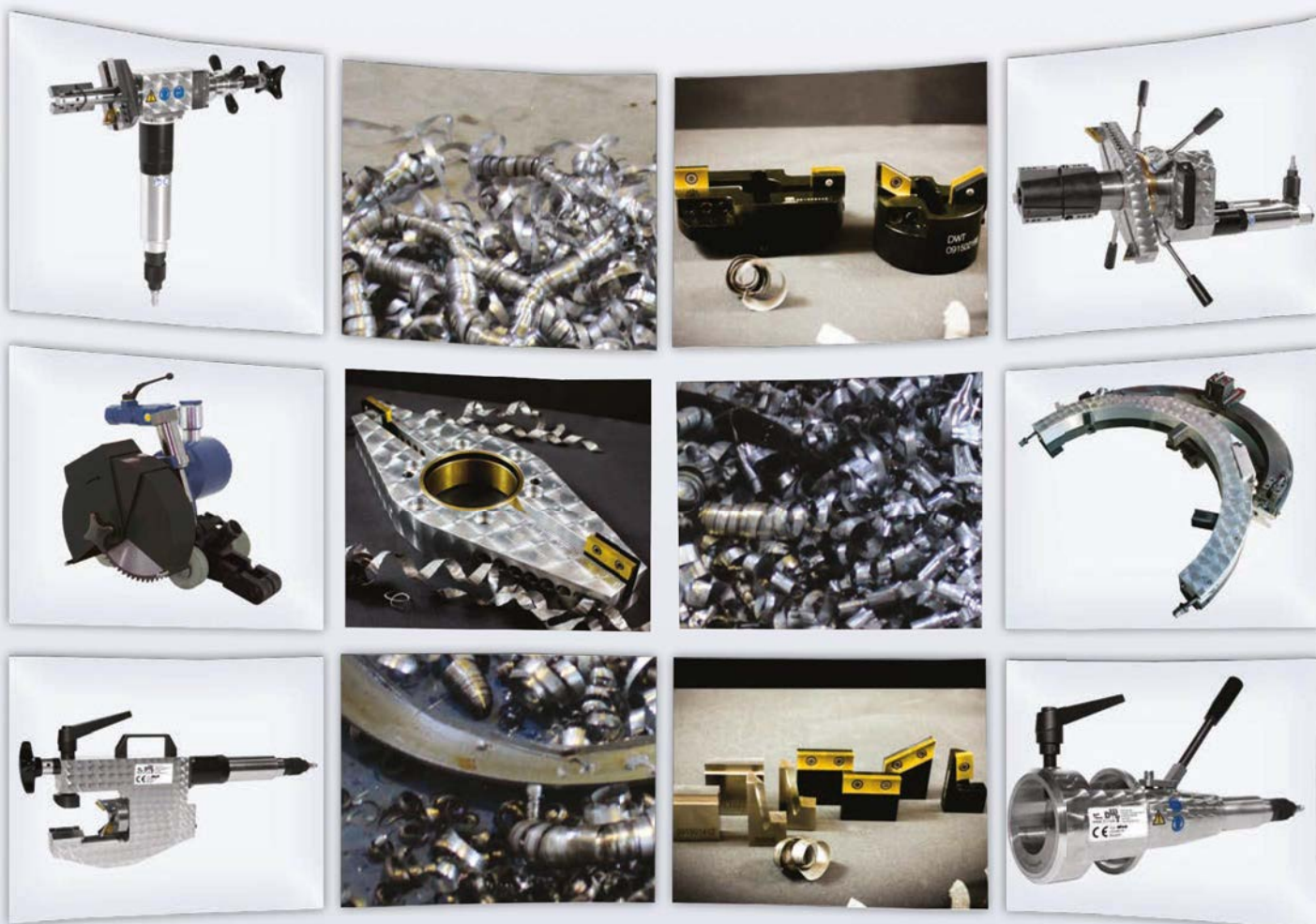
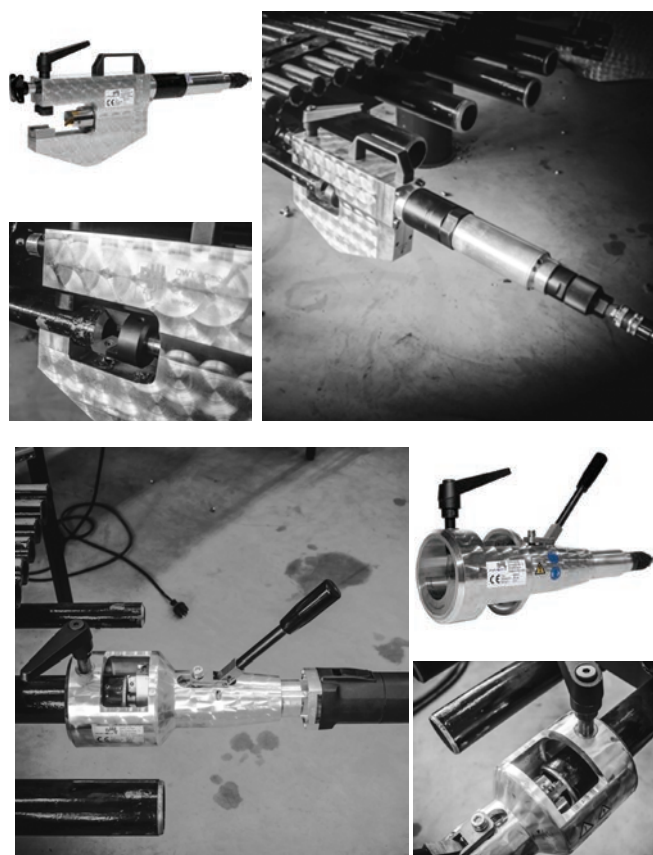
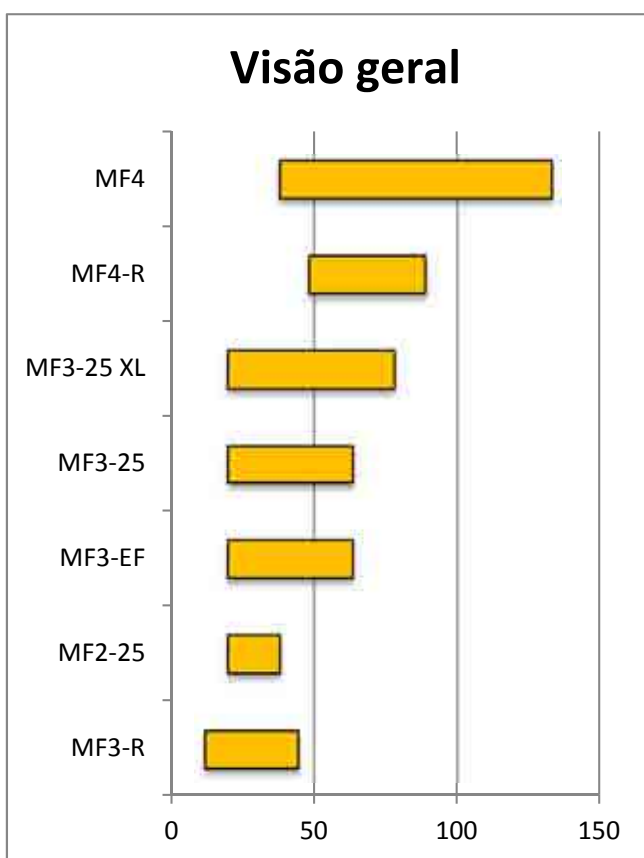


MÁQUINAS PORTÁTEIS PARA BISELAMENTO E CORTE A FRIO DE TUBOS



VISÃO GERAL

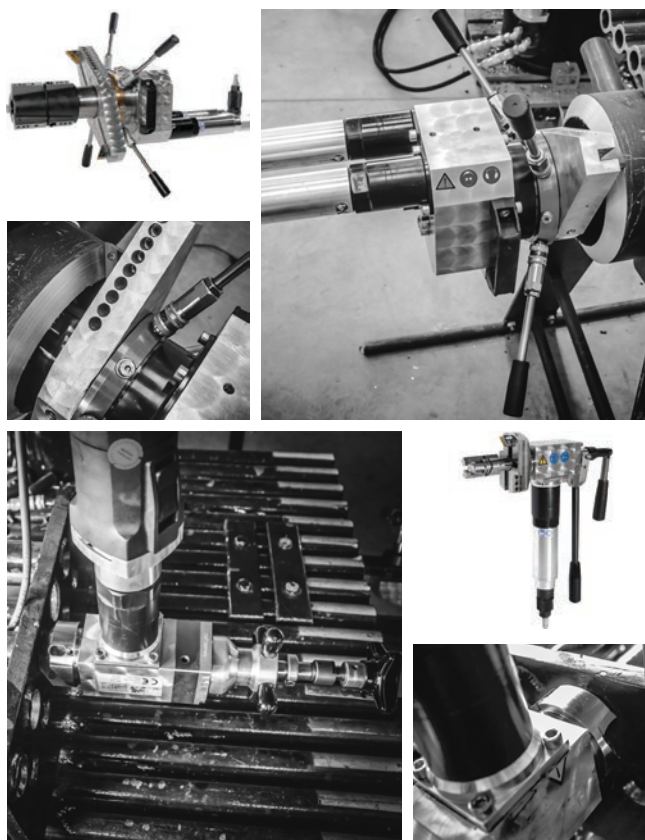
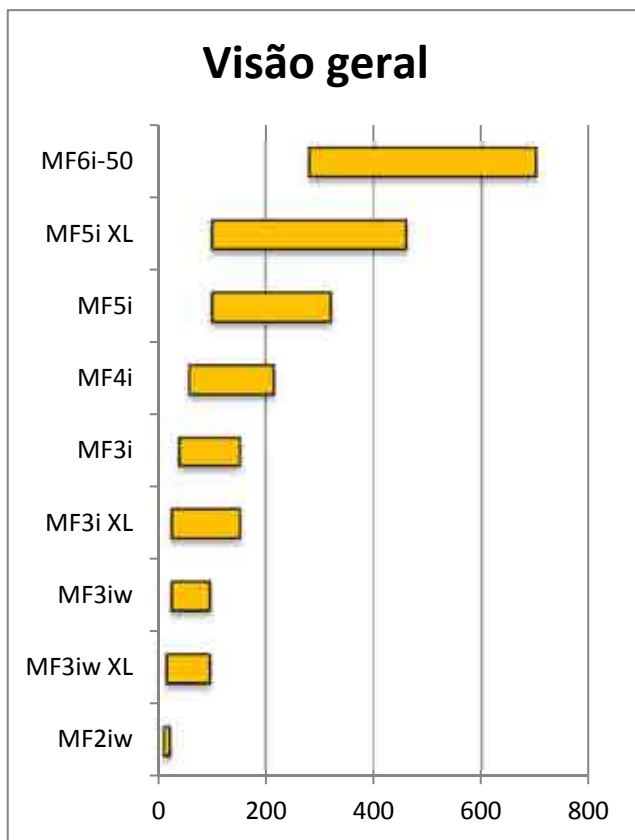
Biseladoras de tubos (fixação externa)



	Biseladoras de tubos (fixação externa)						
	MF3-R	MF3-EF	MF4-R	MF2-25	MF3-25	MF3-25 XL	MF4
Área de fixação ED-ED (mm)	12 - 44,5	20 - 63,5	48,3 - 88,9	20 - 38	20 - 63,5	20 - 76,1	38 - 133
Área de fixação ED-ED (plg)	0,472 - 1,752	0,787 - 2,5	1,902 - 3,5	0,787 - 1,496	0,787 - 2,5	0,787 - 2,996	1,496 - 5,236
Área de trabalho ID-ED (mm)	9 - 44,5	min. 12,5	30 - 88,9	8 - 38	12,5 - 63,5	12,5 - 76,1	25 - 133
Área de trabalho ID-ED (plg)	0,354 - 1,752	min. 0,492	1,181 - 3,5	0,314 - 1,496	0,787 - 2,5	0,496 - 2,996	0,984 - 5,236
Espessura da parede (mm)	max. 10	max. 10	max. 10	max. 15	max. 15	max. 15	max. 25
Avanço (mm)	15		15	25	25	25	15
Peso (kg)	4,8		5,9	6,4	8,4	8,8	13
Motor pneumático (kW)	0,74	0,74	0,74	0,74	0,74	0,74	0,74
Motor elétrico (kW)	1,2	-	1,2	1,5	1,5	1,5	1,5
Motor pneumático	●	●	●	●	●	●	●
Motor elétrico	●		●	●	●	●	●
Motor pneumático angular (opcional)					●	●	●
Motor elétrico angular (opcional)					●	●	●

VISÃO GERAL

Biseladoras de tubos (fixação interna)



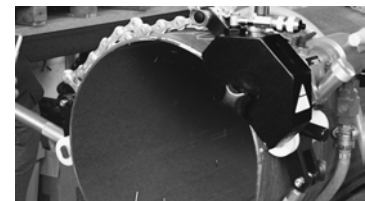
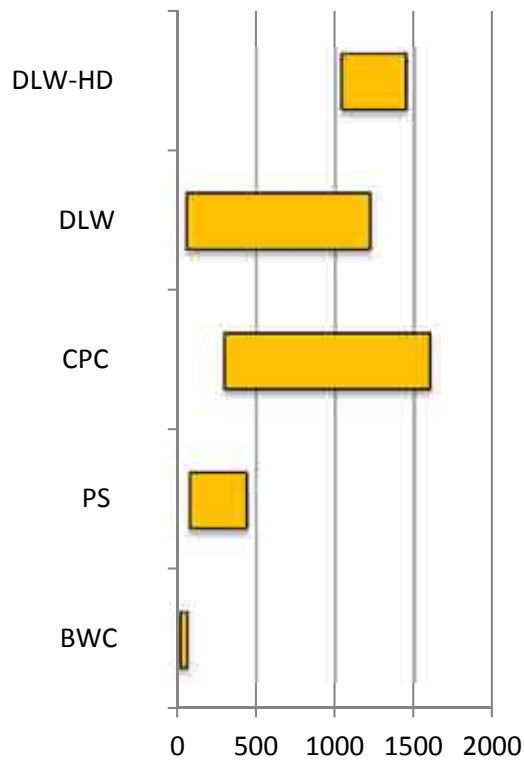
	Biseladoras de tubos (fixação interna)					
Modelo	MF2iw	MF3iw	MF3i XL	MF4i	MF5i XL	MF6i-50
Área de trabalho ID-ED (mm)	11 - 28	25 - 114	27 - 168	58 - 219,1	100 - 460	280 - 711
Área de trabalho ID-ED (plg)	0,433 - 1,102	0,984 - 4,488	1,063 - 6,614	2,283 - 8,626	3,937 - 18,110	11,024 - 27,992
Área de fixação ID-ID (mm)	11 - 22	16,2 - 96	25 - 152	58 - 217	100 - 440	280 - 700
Área de fixação ID-ID (plg)	0,433 - 0,866	0,638 - 3,779	0,984 - 5,984	2,283 - 8,543	3,937 - 17,323	11,023 - 27,559
Espessura da parede (mm)	max. 3	max. 15	max. 25	max. 25	max. 30	max. 36
Avanço (mm)	20	20	15	30	30	50
Peso (kg)	2,7	5,8	10,3	17,9	23,8	79
Motor pneumático (kW)	0,37	0,74	0,74	2 x 0,74	2 x 0,74	3 x 0,74
Motor elétrico (kW)	/	1,5	1,5	/	2,2	/
Motor pneumático	●	●	●	●	●	●
Motor elétrico		●	●		●	
Motor hidráulico					●	●
Motor pneumático angular (opcional)			●			
Motor elétrico angular (opcional)			●			

VISÃO GERAL

Sistema de corte tubos



Resumo dos sistemas de corte e bisel de tubos



	Área		Espessura da parede	Material	Acionamento	Aplicação
	mm	PLG				
Sistema BWC para cortar painéis de tubos	20 - 63,5 ED	0,787 - 2,5 ED	max. 85 mm profundidade de corte	Aço de alta liga	Ar comprimido	Cortar painéis de tubos
Sistema PS para corte de tubos	80 - 440 ED	3,149 - 17,322 ED	max. 40 mm	Aço, aço inoxidável, tubos dúcteis, tubos de ferro fundido, plástico	Ar comprimido	Cortar tubos
CPC	300 - 1.600	1,181 - 62,992	Dependente do material	Aço, aço inoxidável, plástico, tubos de ferro fundido	Ar comprimido Hidráulica	Cortar tubos
DLW	60,3 - 1.219,2	2 - 48	max. 80 mm	Aço, aço inoxidável, dúplex, aço de alta liga	Ar comprimido Hidráulica	Cortar e biselar tubos
DLW-HD	1.041,4 - 1.447,8	41 - 57	max. 80 mm	Aço, aço Inoxidável, dúplex, aço de alta liga	Ar comprimido Hidráulica	Cortar e biselar tubos

RSW International

Rua Das Agradas10 3FE | 3800-090 Aveiro, Portugal | Tel: +351 234 426 241
email: contact@rswinternational.pt